

# điệp khúc nửa đêm

Ý thơ : Ai Cơ

Phổ nhạc: Hoàng Song Nhy



*Nửa đêm thức dậy bỗng thấy chán chường nỗi niềm cô*



*quạnh thắm vào tử sương. Nửa đêm thức dậy bỗng thấy phố phường bỏ mình trơ*



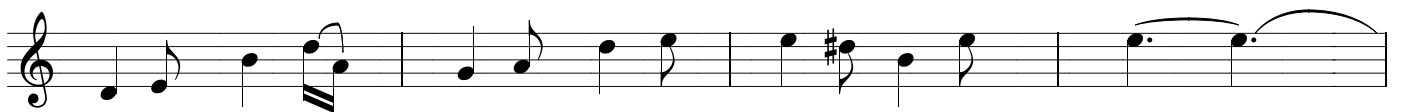
*trọi sống đời lênh đênh Sao không gào thét Sao không chạy rông bó thân khiếp*



*nhược xác mềm như bông ! Sao không là gió Sao không là*



*mây hát câu sông hồ đất trời phiêu du Nặng nề sinh*



*tử đời xoay tít mù buồn như chó ốm khoanh tròn xơ rơ*



*Cúi đầu rả mục chồi non nụ hồng Cúi đầu chết gục một đời vong*



*thân .*

*(Nửa đêm thức...)*

Saigon, 1999\*\*\*